

УТВЕРЖДАЮ  
Заместитель Председателя Правительства  
Курской области - министр природных  
ресурсов Курской области  
К.О.Поляков



ПЛАН  
противопожарного обустройства лесов на территории  
Хомутовского лесничества  
на период с 01 января 2024 по 31 декабря 2028 г.

## О Г Л А В Л Е Н И Е

№ пп	Содержание	Стр.
1	Краткая характеристика лесничества	4
1.1.	Информация о лесорастительных зонах и лесных районах, лесистости, об общей площади лесов и ее распределении по целевому назначению, преобладающим породам, группам возраста, информация о делении по участковым лесничествам, распределении лесов по типам леса в разрезе участковых лесничеств, информация о лесопожарном зонировании, распределении площади лесов по классам природной пожарной опасности, характеристика пожароопасного сезона (начало, окончание, продолжительность по лесным зонам (лесным районам), виды лесных пожаров, их динамика, сезонные особенности, информация о динамике площадей, пройденных лесными пожарами, площадей погибших насаждений, информация о причинах возникновения лесных пожаров, информация об угрозе распространения пожаров (низкая, средняя, высокая)	4
1.2.	Информация о лесных участках, предоставленных в пользование, - характеристика лесохозяйственной деятельности на лесных участках, предоставленных в пользование (с указанием их местоположения), включая охрану лесов от пожаров, планируемые направления и объемы развития на срок действия плана	7
1.3.	Информация о состоянии противопожарного обустройства лесов (наличие объектов противопожарного обустройства лесов и оценка эффективности мероприятий по противопожарному обустройству лесов	11
2.	Проектируемые меры противопожарного обустройства лесов с учетом затрат на их выполнение	18
2.1.	Создание, содержание и эксплуатация лесных дорог, предназначенных для охраны лесов от пожаров	18
2.2.	Создание, содержание и эксплуатация посадочных площадок для самолетов и вертолетов, используемых в целях проведения авиационных работ по охране лесов от пожаров	18
2.3.	Прокладка просек, противопожарных разрывов, устройство противопожарных минерализованных полос	18
2.4.	Создание, содержание и эксплуатация пожарных наблюдательных пунктов (вышек, мачт, павильонов и других наблюдательных пунктов), пунктов сосредоточения противопожарного инвентаря	18
2.5.	Устройство пожарных водоемов и подъездов к источникам противопожарного водоснабжения	18

№ пп	Содержание	Стр.
2.6.	Проведение работ по гидромелиорации земель	18
2.7.	Снижение природной пожарной опасности лесов путем регулирования породного состава лесных насаждений	19
2.8.	Проведение профилактических контролируемых противопожарных выжиганий хвороста, лесной подстилки, сухой травы и других лесных горючих материалов, включая информацию об их территориальном размещении, площадных объемах, а также о мероприятиях по обеспечению безопасности выжиганий	19
2.9.	Прочистка просек, прочистка противопожарных минерализованных полос и их обновление	19
2.10.	Эксплуатация пожарных водоемов и подъездов к источникам водоснабжения	19
2.11.	Благоустройство зон отдыха граждан, пребывающих в лесах в соответствии со <u>статьей 11</u> Лесного кодекса Российской Федерации	19
2.12.	Установка и эксплуатация шлагбаумов, устройство преград, обеспечивающих ограничение пребывания граждан в лесах в целях обеспечения пожарной безопасности	19
2.13.	Создание и содержание противопожарных заслонов и устройство листовенных опушек	19
2.14.	Установка и размещение стендов и других знаков и указателей, содержащих информацию о мерах пожарной безопасности в лесах	19
2.15.	Объем и пообъектное распределение проектируемых мер в разрезе лесничеств с указанием квартала, выдела	22
2.16.	Календарный план выполнения мер	36
	<b>ГРАФИЧЕСКАЯ ЧАСТЬ</b> плана противопожарного обустройства лесов на территории лесничества	57
1.	Обзорная карта-схема по принадлежности граничащих территорий	58
2.	Карта-схема погибших и поврежденных лесов	59
3.	Карта-схема природной пожарной опасности лесов	60
4.	Карта-схема лесопожарного зонирования лесничества	61
5.	Карта-схема лесопожарных рисков на территории лесничества	62
6.	Карта-схема размещения лесных дорог	63
7.	Карта-схема противопожарного обустройства лесничества (с указанием объектов противопожарного обустройства в разрезе участковых лесничеств)	64

## I. Краткая характеристика лесничества

1.1. Хомутовское лесничество министерства природных ресурсов Курской области расположено в северо - западной части Курской области, на территории Хомутовского и Дмитриевского районов. Пространственное размещение территории лесничества представлено на карте-схеме размещения лесных дорог и принадлежности, прилегающих к лесам Хомутовского лесничества территорий, приведенной в графической части плана противопожарного обустройства лесов на территории лесничества (далее – план).

Площадь Хомутовского лесничества составляет 16446 га в том числе: Калиновское участковое лесничество – 5040 га, Ольховское участковое лесничество – 11406 га. Лесничество относится к лесостепной зоне, лесостепному району Европейской части Российской Федерации. Преобладающий по лесничеству тип леса ДБСВ-Дубняк байрачный свежий. Лесистость муниципального района на территории которого расположен лесной фонд, составляет в среднем 13,1 %.

Анализ предыдущего стандартного климатического ряда требует постоянного наблюдения в период с апреля по ноябрь месяцы. Наибольшее число пожаров возникает в мае (пик горимости) и сентябре. Напряженность пожароопасного периода в июне – августе уменьшается в связи с периодически выпадающими дождями.

В период с 2021 по 2023 годы лесных пожаров на территории Хомутовского лесничества не допущено.

Подробная информация о лесорастительных зонах и лесных районах, лесистости, об общей площади лесов и ее распределении по целевому назначению, преобладающим породам, группам возраста, информация о делении по участковым лесничествам, распределении лесов по типам леса в разрезе участковых лесничеств, информация о лесопожарном зонировании, распределении площади лесов по классам природной пожарной опасности, характеристика пожароопасного сезона (начало, окончание, продолжительность по лесным зонам (лесным районам), виды лесных пожаров, их динамика, сезонные особенности, информация о динамике площадей, пройденных лесными пожарами, площадей погибших насаждений, информация о причинах возникновения лесных пожаров, информация об угрозе распространения пожаров (низкая, средняя, высокая) отражена в **Таблице 1.1**.

Карта-схема распределения лесов Хомутовского лесничества по лесопожарным рискам приведена в графической части плана.

Карта-схема распределения погибших и поврежденных насаждений на территории Хомутовского лесничества по лесопожарным рискам приведена в графической части плана.

Таблица 1.1.

№ пп	Наименование участкового лесничества	Лесорастительная зона и лесной район	Лесистость, %	Площадь												Информация о лесопожарном зонировании	
				земельного фонда всего	Целевое назначение лесов			По преобладающим породам			Группам возраста						
					Защитные	Эксплуатационные	Резервные	Хвойные	Твердолиственные	Мягколиственные	Молодняки	Средневозрастные	Приспевающие	Спелые	Перестойные		
A	1	2	3	4	5	6	7	8	9	10	11	12	13	14	15	16	
1	Калиновское	Лесостепная зона, лесостепной район европейской части Российской федервции.	13.1%	5040	5040	0,00	0,00	345,00	2565,00	1792,00	442,00	2127,00	716,00	1150,00	267,00	зона наземного обнаружения и тушения лесных пожаров	
2	Ольховское	Лесостепная зона, лесостепной район европейской части Российской федервции.	13.1%	11406	11406	0,00	0,00	334,00	6931,00	3579,00	549,00	5279,00	2381,00	2235,00	400,00	зона наземного обнаружения и тушения лесных пожаров	

Продолжение Таблицы 1.1.

№ п П	Наименование участков лесничества	распределение площади лесов по классам природной пожарной опасности					Характеристика пожароопасного сезона			Лесные пожары						Динамика площадей пройденной лесными пожарами , га					Динамика площадей погибших насаждений					Информация об угрозе распространения лесных пожаров		
		I	II	III	IV	V	Дата начала	Дата окончания	Продолжительность	Виды	Количество лесных пожаров (динамика)			Сезонные особенности	Основные причины возникновения	2019	2020	2021	2022	2023	2019	2020	2021	2022	2023	низкая	средняя	высокая
		17	18	19	20	21	22	23	24		26	27	28	29	30	31	32	33	34	35	36	37	38	39	40	41	42	43
1	Калиновское	33,00	251,00	4577,00	179,00	0,00	10,04	26,10.	6,5мес																		4958	82
2	Ольховское	0,00	258,00	2776,00	7530,00	842,00	10,04	26,10.	6,5мес																	488	10829	89

1.2. На территории Хомутовского лесничества действуют три договора аренды лесных участков на площади 15161,6 га:

- Крестьянское хозяйство "Гончарук Ю.А."- является арендатором лесного участка, площадью 15161,6 га для осуществления видов деятельности в сфере заготовки древесины в Калиновском и Ольховском участковых лесничествах.
- Общество с ограниченной ответственностью "Глушковское охотничье и рыболовное общество", является арендатором лесного участка, площадью 2533 га для осуществления видов деятельности в сфере охотничьего хозяйства в Ольховском участковом лесничестве, также переданного в пользование арендатору КХ "Гончарук Ю.А." для заготовки древесины.
- Общество с ограниченной ответственностью "Русский лес" является арендатором лесного участка, площадью 2070 га для осуществления видов деятельности в сфере охотничьего хозяйства в Ольховском участковом лесничестве, также переданного в пользование арендатору КХ "Гончарук Ю.А." для заготовки древесины.

Мероприятия по охране лесов от пожаров, такие как:

- лесные дороги, предназначенные для охраны лесов от пожаров (создание, содержание и эксплуатация);
- прокладка просек, противопожарных разрывов, устройство противопожарных минерализованных полос;
- проведение работ по гидромелиорации земель;
- снижение природной пожарной опасности лесов путем регулирования породного состава лесных насаждений;
- эксплуатация пожарных водоемов и подъездов к источникам водоснабжения;
- создание и содержание противопожарных заслонов и устройство листовенных опушек - не предусмотрены проектами освоения лесов арендаторов лесных участков.

Информация о лесных участках, предоставленных в пользование - характеристика лесохозяйственной деятельности на лесных участках, предоставленных в пользование (с указанием их местоположения), включая охрану лесов от пожаров, планируемые направления и объемы развития на срок действия плана по Хомутовскому лесничеству отражена в **Таблице 1.2.**

Таблица 1.2.

№ п / п	Наимен ование участко вого лесниче ства	Наименов ание лесопользо вателя	Местоположение (квартал, выдел)	Площад ь лесного участка, га	Вид использован ия лесов	Мероприятия по охране лесов от пожаров ежегодно на срок действия плана						
						прокладка просек, противопожарных разрывов, устройство противопожарных минерализованных полос)	создание, содержание и эксплуатация пожарных наблюдательных пунктов (вышек, мачт, павильонов и других наблюдательных пунктов), пунктов сосредоточения противопожарного инвентаря	проведение профилактических контролируемых противопожарных выжиганий хвороста, лесной подстилки, сухой травы и других лесных горючих материалов, включая информацию об их территориальном размещении, площадных объемах, а также о мероприятиях по обеспечению безопасности выжиганий)	прочистка просек, прочистка противопожарных минерализованных полос и их обновление	благоустройство зон отдыха граждан, пребывающих в лесах в соответствии со статьей 11 Лесного кодекса Российской Федерации)	установка и эксплуатация шлагбаумов, устройство преград, обеспечивающих ограничение пребывания граждан в лесах в целях обеспечения пожарной безопасности	установка и размещение стендов и других знаков и указателей, содержащих информацию о мерах пожарной безопасности в лесах
A	1	2	3	4	5	6	7	8	9	10	11	12
1	Калинов ское	КХ Гончарук Ю.А. б/н 30.01.2008	кв.3(выд.1,11),кв.7(выд.4,5,7,9,10, 13,14,16,1- 3,11),кв.8(выд.10,23,24),кв.9(выд. 24,35,46),кв.10(выд.16),кв.13(выд. 1- 4,6),кв.15(выд.4,9),кв.35(выд.1,2,5 ,8,9- 12,14,15),кв.43(выд.7,22,24,25,34), кв.44(выд.6- 11,8),кв.45(выд.21),кв.85(выд.3),к в.86(выд.1),кв.87(выд.2,7,8,17),кв. 89(выд.5,6,9,11- 16,17,20),кв.93(выд.2,3,8,9,12),кв. 110(выд.1-4,6,8-10,23,25,30,33- 35,37,39,40-42,47,50,52,53,56- 62,63).	4 895,00	Заготовка древесины	-	2	3	141	18	17	9



№ п / п	Наименование участкового лесничества	Наименование лесопользователя	Местоположение (квартал, выдел)	Площадь лесного участка, га	Вид использования лесов	Мероприятия по охране лесов от пожаров ежегодно на срок действия плана						
						прокладка просек, противопожарных разрывов, устройство противопожарных минерализованных полос)	создание, содержание и эксплуатация пожарных наблюдательных пунктов (вышек, мачт, павильонов и других наблюдательных пунктов), пунктов сосредоточения противопожарного инвентаря	проведение профилактических контролируемых противопожарных выжиганий хвороста, лесной подстилки, сухой травы и других лесных горючих материалов, включая информацию об их территориальном размещении, площадных объемах, а также о мероприятиях по обеспечению безопасности выжиганий)	прочистка просек, прочистка противопожарных минерализованных полос и их обновление	благоустройство зон отдыха граждан, пребывающих в лесах в соответствии со статьей 11 Лесного кодекса Российской Федерации)	установка и эксплуатация шлагбаумов, устройство преград, обеспечивающих ограничение пребывания граждан в лесах в целях обеспечения пожарной безопасности	установка и размещение стендов и других знаков и указателей, содержащих информацию о мерах пожарной безопасности в лесах
						км	шт.	га	км	шт	шт	шт
А	1	2	3	4	5	6	7	8	9	10	11	12
2	Ольховское	КХ Гончарук Ю.А. б/н 30.01.2008	кв.28(выд.3,4),кв.29(выд.1-3,5,7,10-12,14,17,18,25,26,33,34,38-40,42,43),кв.30(выд.2-5),кв.45(выд.1,2,4-8,12,13),кв.46(выд.1,13,14,18,20,21,24-26,27,28,29,30,33),кв.48(выд.1-6,8,9,12,14,18,30,36,49,53,54,56,58,60,63,65-70),кв.49(выд.6-8,10,11-15,13-15),кв.50(выд.2,3),кв.51(выд.1,2,4-7,9-12),кв.66(выд.1),кв.68(выд.1-3),кв.70(выд.1),кв.85(выд.2),кв.106(выд.16,17),кв.125(выд.8),кв.133(выд.1,4),кв.135(выд.1,2,6,13,14,16,18,19),кв.137(выд.1),кв.138(выд.1,4),кв.146(выд.5),кв.164(выд.1,5),кв.165(выд.1),кв.178(выд.14),кв.198(выд.1,2,4,5,10-11),кв.209(выд.47),кв.235(выд.4),кв.236(выд.15),кв.261(выд.1,3,4,8,13),кв.262(выд.1-7,10,11,14,16,17,18,20,21,24),кв.280(выд.1-3,4,8,9-11,12,13,14),кв.281(выд.1,2,5-7,9,10),	10266,6	Заготовка древесины	2	1	4	130	15	12	9

№ п / п	Наименование участкового лесничества	Наименование лесопользователя	Местоположение (квартал, выдел)	Площадь лесного участка, га	Вид использования лесов	Мероприятия по охране лесов от пожаров ежегодно на срок действия плана						
						прокладка просек, противопожарных разрывов, устройство противопожарных минерализованных полос)	создание, содержание и эксплуатация пожарных наблюдательных пунктов (вышек, мачт, павильонов и других наблюдательных пунктов), пунктов сосредоточения противопожарного инвентаря	проведение профилактических контролируемых противопожарных выжиганий хвороста, лесной подстилки, сухой травы и других лесных горючих материалов, включая информацию об их территориальном размещении, площадных объемах, а также о мероприятиях по обеспечению безопасности выжиганий)	прочистка просек, прочистка противопожарных минерализованных полос и их обновление	благоустройство зон отдыха граждан, пребывающих в лесах в соответствии со статьей 11 Лесного кодекса Российской Федерации)	установка и эксплуатация шлагбаумов, устройство преград, обеспечивающих ограничение пребывания граждан в лесах в целях обеспечения пожарной безопасности	установка и размещение стенов и других знаков и указателей, содержащих информацию о мерах пожарной безопасности в лесах
						км	шт.	га	км	шт	шт	шт
А	1	2	3	4	5	6	7	8	9	10	11	12
3	Ольховское	ООО «Глушкское охотничье и рыболовное общество » б/н 20.05.2013	кв.56,57,76ч,78ч-84ч,85,87ч- 89,96ч-105ч, 107-109ч, 110, 116ч,117-118, 119ч123ч,124, 125,126ч-128ч, 129-130,131ч- 132ч,142-144, 146,148-149, 150ч,152,153, 154ч,155,156ч,157- 159, 166ч, 169,170ч,172, 173ч,174- 175, 177	2533	Для осуществления видов деятельности в сфере охотничьего хозяйства	-	-	-	-	-	-	-
4	Ольховское	ООО «РУССКИЙ ЛЕС» б/н 23.11.2009	кв.190,191,209-211,236-238, 247- 260,262-268,270-275	2070	Для осуществления видов деятельности в сфере охотничьего хозяйства	-	-	-	-	-	-	-
	Итого	3				2	3	7	271	33	29	18

1.3. Мероприятия и объекты противопожарного обустройства на территории Хомутовского лесничества соответствуют ГОСТ Р 57972-2017, утвержденному приказом Федерального агентства по техническому регулированию и метрологии от 21 ноября 2017 г. № 1792-ст.

К объектам противопожарного обустройства лесов относятся:

- дороги, предназначенные для охраны лесов от пожаров, дороги противопожарного назначения;
- посадочные площадки для самолетов, вертолетов, используемых в целях проведения авиационных работ по охране и защите лесов;
- искусственные и естественные противопожарные барьеры, в том числе противопожарные разрывы, заслоны, минерализованные полосы, канавы, просеки и пожароустойчивые опушки, полосы, очищенные отпожароопасных сухой травяной растительности, валежа, хвороста,кустарниковой растительности;
- пожарные наблюдательные пункты, включая вышки, мачты,павильоны и другие наблюдательные пункты;
- пункты сосредоточения противопожарного инвентаря;
- пожарные водоемы и подъезды к источникам противопожарноговодоснабжения;
- лесоосушительные сети, включая шлюзы, временные плотины,дороги, предназначенные для проведения работ по гидромелиорации, в целяхобеспечения благоприятного противопожарного режима в лесах;
- участки, предназначенные для проведения профилактическогоконтролируемого противопожарного выжигания хвороста, лесной подстилки,сухой травы и других лесных горючих материалов;
- зоны отдыха граждан, пребывающих в лесах, в том числе места дляотдыха и курения в лесу, площадки для стоянок туристов, смотровыеплощадки и площадки для стоянки автотранспорта;
- шлагбаумы, преграды, обеспечивающие ограничение пребыванияграждан в лесах в целях обеспечения пожарной безопасности;
- стенды и другие знаки, указатели, содержащие информацию о мерахпожарной безопасности в лесах.

Мероприятия по противопожарному обустройству лесов – это система организационных, технических и лесоводственных мероприятий, направленных на предупреждение лесных пожаров, снижение степени пожарной опасности, повышение пожароустойчивости лесов, обнаружение пожаров в начале их развития и их ликвидацию.

В соответствии с Лесным кодексом России, противопожарноеобустройство лесов является одним из видов деятельности попредупреждению лесных пожаров.

Меры противопожарного обустройства лесов включают в себя:

- строительство, реконструкцию и эксплуатацию лесных дорог,предназначенных для охраны лесов от пожаров;
- строительство, реконструкцию и эксплуатацию посадочных площадокдля самолетов, вертолетов, используемых в целях проведения авиационныхработ по охране и защите лесов;

- прокладку просек, противопожарных разрывов, устройств противопожарных минерализованных полос;
- строительство, реконструкцию и эксплуатацию пожарных наблюдательных пунктов (вышек, мачт, павильонов и других наблюдательных пунктов), пунктов сосредоточения противопожарного инвентаря;
- устройство пожарных водоемов и подъездов к источникам противопожарного водоснабжения;
- проведение работ по гидромелиорации;
- снижение природной пожарной опасности лесов путём регулирования породного состава лесных насаждений и проведения санитарно-оздоровительных мероприятий;
- проведение профилактического контролируемого противопожарного выжигания хвороста, лесной подстилки, сухой травы и других лесных горючих материалов;
- иные определенные Правительством Российской Федерации меры.

На территории Хомутовского лесничества запроектированы следующие мероприятия:

- устройство противопожарных минерализованных полос - 2,0 км.
- прочистка противопожарных минерализованных полос и их обновление - 271,0 км;
- проведение профилактического контролируемого противопожарного выжигания хвороста, лесной подстилки, сухой травы и других лесных горючих материалов - 7 га;
- строительство, реконструкция и эксплуатация пунктов сосредоточения противопожарного инвентаря - 3 шт;
- установка и эксплуатация шлагбаумов, преград, обеспечивающих ограничение пребывания граждан в лесах в целях обеспечения пожарной безопасности - 29 шт;
- благоустройство зон отдыха граждан, пребывающих в лесах - 33 шт;
- установка и размещение стендов, знаков и указателей, содержащих информацию о мерах пожарной безопасности в лесах - 18 шт.

Информация о состоянии противопожарного обустройства лесов (наличие объектов противопожарного обустройства лесов и оценка эффективности мероприятий по противопожарному обустройству лесов) по Хомутовскому лесничеству в разрезе участков лесничеств отражена в **Таблице 1.3.**

Карта-схема пространственного размещения объектов противопожарного обустройства лесов на территории Хомутовского лесничества приведена в графической части плана.

Таблица 1.3.

№п/п	Наименование участкового лесничества	Наименование объекта противопожарного обустройства лесов в том числе в соответствии с национальным стандартом Российской Федерации ГОСТ Р 57972-2017	Местоположение (квартал, выдел)	Объем	Ед. изм.	Примечание
А	1	2	3	4	5	6
1.1	Калиновское	Искусственные и естественные противопожарные барьеры, в том числе противопожарные разрывы, заслоны, минерализованные полосы, канавы, просеки и пожароустойчивые опушки, полосы, очищенные от пожароопасных сухой травяной растительности, валежа, хвороста, кустарниковой растительности	кв.1,в.1,2,5,6	6,5	км	удовлетворительное
1.2	Калиновское		кв2(выд.1-5,11,12,14-18,21,30,31,33	7,7		удовлетворительное
1.3	Калиновское		кв.3(выд.1	3,8	км	удовлетворительное
1.4	Калиновское		кв.7(выд.1-8,10,11,13,14,16)	18,5	км	удовлетворительное
1.5	Калиновское		кв8(выд.10,23,24)	8,2	км	удовлетворительное
1.6	Калиновское		кв,9(выд.32,35,38-41,43-46)	7,4	км	удовлетворительное
1.7	Калиновское		кв13(выд.1-4,6)	5,8	км	удовлетворительное
1.8	Калиновское		кв35(выд.1,2,5,8,9-12,14,15)	6,7	км	удовлетворительное
1.9	Калиновское		кв.43(выд.18,20,22-24)	6,4	км	удовлетворительное
1.10	Калиновское		кв.44.(выд.6-11)	7,6	км	удовлетворительное
1.11	Калиновское		кв.45(выд.1,17-19,21)	4,7	км	удовлетворительное
1.12	Калиновское		кв.87(выд.2,7,8)	9,8	км	удовлетворительное
1.13	Калиновское		кв.89(выд.5,6,9,11-16,17,20)	13,8	км	удовлетворительное
1.14	Калиновское		кв.93(выд.2,3,8,9,12)	5,2	км	удовлетворительное
1.15	Калиновское		кв.110(выд.1-4,6,8-10,23,25,30,33-35,37,39,40-42,47,50,52,53,56-62).	28,9	км	удовлетворительное
1.16	Ольховское		кв28(выд.3,4),	0,5	км	удовлетворительное
1.17	Ольховское		кв.29(выд.1-3,5,10-12,14,17,18,25,26,33,34,38-40,42,43)	20,8	км	удовлетворительное
1.18	Ольховское		кв.45(выд.1,2,4-8,12,13),	2	км	удовлетворительное
1.19	Ольховское		кв.46(выд.1,26,13,14,24,25,20,27,29)	24,4	км	удовлетворительное
1.20	Ольховское		кв.48(выд.1-6,8,9,12,14,18,30,36,49,53,54,56,58,60,63,65-70)	0,5	км	удовлетворительное

№п/п	Наименование участкового лесничества	Наименование объекта противопожарного обустройства лесов в том числе в соответствии с национальным стандартом Российской Федерации ГОСТ Р 57972-2017	Местоположение (квартал, выдел)	Объем	Ед. изм.	Примечание
А	1	2	3	4	5	6
1.21	Ольховское		кв.49(выд.6-8,10,13-15)	3,2	км	удовлетворительное
1.22	Ольховское		кв.49(выд.11-15)	2,0	км	удовлетворительное
1.23	Ольховское		кв.50(выд.2,3)	2,0	км	удовлетворительное
1.24	Ольховское		кв.51(выд.1,2,4-7,9-12)	4,2	км	удовлетворительное
1.25	Ольховское		кв.66(выд.1)	1,1	км	удовлетворительное
1.26	Ольховское		кв68(выд.1-3)	2,7	км	удовлетворительное
1.27	Ольховское		кв70(выд.1)	0,5	км	удовлетворительное
1.28	Ольховское		кв135(выд.1,2,6,14,13,16,18,19)	1	км	удовлетворительное
1.29	Ольховское		,кв.137(выд.1),	6,4	км	удовлетворительное
1.30	Ольховское		кв138(выд.1,4),	0,5	км	удовлетворительное
1.31	Ольховское		кв164(выд.1-5)	5	км	удовлетворительное
1.32	Ольховское		кв198(выд.1,2,4,5,10-20)	14	км	удовлетворительное
1.33	Ольховское		кв261(выд.1,2,4,8,13),	4	км	удовлетворительное
1.34	Ольховское		кв262(выд.1- 7,10,11,14,16,17,18,20,21,24),	8,8	км	удовлетворительное
1.35	Ольховское		,кв280(выд.1-3,4,9-11,13,14),	12,4	км	удовлетворительное
1.36	Ольховское		кв281(выд.1,2,5-7,9,10)	16	км	удовлетворительное
2	Калиновское	Пожарные наблюдательные пункты, включая вышки, мачты, павильоны и другие наблюдательные пункты.	-	-	шт	
2.1.	Ольховское		-	-	шт	
3.	Калиновское	Пункты сосредоточения противопожарного инвентаря.	пос. Колячок ул Лесная 16А,с.Прилепы ул Школьная д.13	2	шт	Пригодны для использования, есть доступ.

№п/п	Наименование участкового лесничества	Наименование объекта противопожарного обустройства лесов в том числе в соответствии с национальным стандартом Российской Федерации ГОСТ Р 57972-2017	Местоположение (квартал, выдел)	Объем	Ед. изм.	Примечание
А	1	2	3	4	5	6
3.1.	Ольховское		пгт.Хомутовка ул. Ударная д.20	1	шт	Пригодны для использования, есть доступ.
4	Калиновское	Участки, предназначенные для проведения профилактического контролируемого противопожарного выжигания хвороста, лесной подстилки, сухой травы и других лесных горючих материалов.	кв.7(выд.1-3,7,10-11,14)	3	га	Есть доступ.
4.1.	Ольховское		кв.46(выд.18,21,30,33)	1,5	га	Есть доступ.
4.2.	Ольховское		кв.261,выд.1,8,13	1,5	га	Есть доступ.
4.3.	Ольховское		кв.280(выд.10,11)	1	га	Есть доступ.
5.	Калиновское	Зоны отдыха граждан, пребывающих в лесах, в том числе места для отдыха и курения в лесу, площадки для стоянок туристов, смотровые площадки и площадки для стоянки автотранспорта	кв.7,выд.10	1	шт	удовлетворительное
5.1.	Калиновское		кв8,выд.10,23,24	3	шт	удовлетворительное
5.2.	Калиновское		кв.9,выд.35,46	2	шт	удовлетворительное
5.3.	Калиновское		кв.10,выд.16	1	шт	удовлетворительное
5.4.	Калиновское		кв.15,выд.4,19	2	шт	удовлетворительное
5.5.	Калиновское		кв.43,выд.7,25,34	3	шт	удовлетворительное
5.6.	Калиновское		кв.44,выд.6	1	шт	удовлетворительное
5.7.	Калиновское		кв.85,выд.3	1	шт	удовлетворительное
5.8.	Калиновское		кв.86,выд.1	1	шт	удовлетворительное
5.9.	Калиновское		кв.87,выд.17	1	шт	удовлетворительное
5.10.	Калиновское		кв.110,выд.53,63	2	шт	удовлетворительное
5.11.	Ольховское		кв.29,выд.7	1	шт	удовлетворительное
5.12.	Ольховское		кв.48,выд.58	1	шт	удовлетворительное
5.13.	Ольховское		кв.85,выд.2	1	шт	удовлетворительное
5.14.	Ольховское		кв.106,выд.17	1	шт	удовлетворительное
5.15.	Ольховское		кв.125,выд.8	1	шт	удовлетворительное
5.16.	Ольховское		кв.133,выд.4	1	шт	удовлетворительное

№п/п	Наименование участкового лесничества	Наименование объекта противопожарного обустройства лесов в том числе в соответствии с национальным стандартом Российской Федерации ГОСТ Р 57972-2017	Местоположение (квартал, выдел)	Объем	Ед. изм.	Примечание
А	1	2	3	4	5	6
5.17.	Ольховское		кв.146,выд5	1	шт	удовлетворительное
5.18.	Ольховское		кв.165,выд.1	1	шт	удовлетворительное
5.19.	Ольховское		кв.178,выд.14	1	шт	удовлетворительное
5.20.	Ольховское		кв.198,выд.1	1	шт	удовлетворительное
5.21.	Ольховское		кв.209,выд.47	1	шт	удовлетворительное
5.22.	Ольховское		кв.235,выд.4	1	шт	удовлетворительное
5.23.	Ольховское		кв.236,выд.15	1	шт	удовлетворительное
5.24.	Ольховское		кв.262,выд.11	1	шт	удовлетворительное
5.25.	Ольховское		кв.280,выд.12	1	шт	удовлетворительное
6	Калиновское	Шлагбаумы, преграды, обеспечивающие ограничение пребывания граждан в лесах в целях обеспечения пожарной безопасности.	кв.3(выд.1,11)	2	шт	удовлетворительное
6.1.	Калиновское		кв7(выд.4,5,7,9,10,13,14,16)	8	шт	удовлетворительное
6.2.	Калиновское		кв.8,выд.10,23,24	4	шт	удовлетворительное
6.3.	Калиновское		кв.9(выд.35)	1	шт	удовлетворительное
6.4.	Калиновское		кв.43.(выд.22),	1	шт	удовлетворительное
6.5.	Калиновское		кв.44(выд.8)	1	шт	удовлетворительное
6.6.	Ольховское		кв.46(выд.13,18,21,28,33)	5	шт	удовлетворительное
6.7.	Ольховское		кв.261(выд.3,4)	2	шт	удовлетворительное
6.8.	Ольховское		кв.280(выд.4,8,12),	4	шт	удовлетворительное
6.9.	Ольховское		кв.281(выд.7).	1	шт	удовлетворительное
7	Калиновское	Стенды и другие знаки, указатели, содержащие информацию о мерах пожарной безопасности в лесах.	кв.7(выд.10)	1	шт	удовлетворительное
7.1.	Калиновское		кв.8(выд.24)	2	шт	удовлетворительное
7.2.	Калиновское		кв.9(выд.24)	1	шт	удовлетворительное
7.3.	Калиновское		кв.43(выд.24)	1	шт	удовлетворительное
7.4.	Калиновское		кв.45(выд.21)	2	шт	удовлетворительное



№п/п	Наименование участкового лесничества	Наименование объекта противопожарного обустройства лесов в том числе в соответствии с национальным стандартом Российской Федерации ГОСТ Р 57972-2017	Местоположение (квартал, выдел)	Объем	Ед. изм.	Примечание
А	1	2	3	4	5	6
7.5.	Калиновское		110(выд.58,59)	2	шт	удовлетворительное
7.6.	Ольховское		кв46(выд.13,18)	2	шт	удовлетворительное
7.7.	Ольховское		кв.48(выд.58)	2	шт	удовлетворительное
7.8.	Ольховское		кв.106,выд.16	1	шт	удовлетворительное
7.9.	Ольховское		кв.133(выд.1,4)	2	шт	удовлетворительное
7.10.	Ольховское		кв.178(выд.14)	1	шт	удовлетворительное
7.11.	Ольховское		кв.198(выд.1)	1	шт	удовлетворительное

## **II. Проектируемые меры противопожарного обустройства лесов с учетом затрат на их выполнение.**

Планирование и создание объектов противопожарного устройства лесов осуществляют с учетом местных климатических и лесорастительных условий, рельефа местности, а также с учетом наличия зон с особыми условиями использования территорий, на которых расположены соответствующие леса.

Нормативы мероприятий по охране лесов лесничества от пожаров (противопожарному обустройству) разработаны в соответствии с Правилами пожарной безопасности в лесах, утвержденными Постановлением Правительства Российской Федерации от 07 октября 2020 г. № 1614, Постановлением Правительства Российской Федерации от 16 апреля 2011 г. № 281 «О мерах противопожарного обустройства лесов», приказом Федерального агентства лесного хозяйства от 5 июля 2011 г. № 287 «Об утверждении классификации природной пожарной опасности лесов и классификации пожарной опасности в лесах в зависимости от условий погоды», приказом Министерства природных ресурсов и экологии Российской Федерации от 28 марта 2014 г. № 161 «Об утверждении видов средств предупреждения и тушения лесных пожаров, нормативов обеспеченности данными средствами лиц, использующих леса, норм наличия средств предупреждения и тушения лесных пожаров при использовании лесов» и приказом Федерального агентства лесного хозяйства от 27 апреля 2012 г. № 174 «Об утверждении нормативов противопожарного обустройства лесов».

2.1. Создание, содержание и эксплуатация лесных дорог, предназначенных для охраны лесов от пожаров - не предусмотрено лесохозяйственным регламентом Хомутовского лесничества;

2.2. Создание, содержание и эксплуатация посадочных площадок для самолетов и вертолетов, используемых в целях проведения авиационных работ по охране лесов от пожаров - не предусмотрено лесохозяйственным регламентом Хомутовского лесничества;

2.3. Прокладка просек, противопожарных разрывов, устройство противопожарных минерализованных полос на территории Хомутовского лесничества отражены в **Таблице 2.1-2.14;**

2.4. Создание, содержание и эксплуатация пожарных наблюдательных пунктов (вышек, мачт, павильонов и других наблюдательных пунктов), пунктов сосредоточения противопожарного инвентаря на территории Хомутовского лесничества отражено в **Таблице 2.1-2.14;**

2.5. Устройство пожарных водоемов и подъездов к источникам противопожарного водоснабжения - не предусмотрено лесохозяйственным регламентом Хомутовского лесничества;

2.6. Проведение работ по гидромелиорации земель - не предусмотрено лесохозяйственным регламентом Хомутовского лесничества;

2.7. Снижение природной пожарной опасности лесов путем регулирования породного состава лесных насаждений - не предусмотрено лесохозяйственным регламентом Хомутовского лесничества;

2.8. Проведение профилактических контролируемых противопожарных выжиганий хвороста, лесной подстилки, сухой травы и других лесных горючих материалов, включая информацию об их территориальном размещении, площадных объемах, а также о мероприятиях по обеспечению безопасности выжиганий - отражено в **Таблице 2.1-2.14;**

2.9. Прочистка просек, прочистка противопожарных минерализованных полос и их обновление на территории Хомутовского лесничества отражено в **Таблице 2.1-2.14;**

2.10. Эксплуатация пожарных водоемов и подъездов к источникам водоснабжения- не предусмотрено лесохозяйственным регламентом Хомутовского лесничества;

2.11. Благоустройство зон отдыха граждан, пребывающих в лесах в соответствии со статьей 11 Лесного кодекса Российской Федерации на территории Хомутовского лесничества отражено в **Таблице 2.1-2.14;**

2.12. Установка и эксплуатация шлагбаумов, устройство преград, обеспечивающих ограничение пребывания граждан в лесах в целях обеспечения пожарной безопасности - отражено в **Таблице 2.1-2.14;**

2.13. Создание и содержание противопожарных заслонов и устройство листовых опушек- не предусмотрено лесохозяйственным регламентом Хомутовского лесничества;

2.14. Установка и размещение стендов и других знаков и указателей, содержащих информацию о мерах пожарной безопасности в лесах на территории Хомутовского лесничества отображены в **Таблице 2.1-2.14.**

Таблица 2.1-2.14.

№ П П	Период действия плана	наименование участкового лесничества	прокладка просек, противопожарных разрывов, устройство противопожарных минерализованных полос)		создание, содержание и эксплуатация пожарных наблюдательных пунктов (вышек, мачт, павильонов и других наблюдательных пунктов), пунктов сосредоточения противопожарного инвентаря		проведение профилактических контролируемых противопожарных выжиганий хвороста, лесной подстилки, сухой травы и других лесных горючих материалов, включая информацию об их территориальном размещении, площадных объемах, а также о мероприятиях по обеспечению безопасности выжиганий)		прочистка просек, прочистка противопожарных минерализованных полос и их обновление		благоустройство зон отдыха граждан, пребывающих в лесах в соответствии со статьей 11 Лесного кодекса Российской Федерации)		установка и эксплуатация слагабумов, устройство преград, обеспечивающих ограничение пребывания граждан в лесах в целях обеспечения пожарной безопасности		установка и размещение стендов и других знаков и указателей, содержащих информацию о мерах пожарной безопасности в лесах	
			км	Тыс рублей	шт.	Тыс рублей	га	Тыс рублей	км	Тыс рублей	шт	Тыс рублей	шт	Тыс рублей	шт	Тыс рубле й
А	1	2	3	4	5	6	7	8	9	10	11	12	13	14	15	16
1	2024,00															
		Калиновское			2	29,48	3	7,06	141	69,35	18	79,11	17	31,21	9	15,24
		Ольховское	2	2,95	1	14,74	4	9,41	130	63,94	15	65,92	12	22,03	9	15,24
	<b>Итого по лесничеству</b>		<b>2,00</b>	<b>2,95</b>	<b>3,00</b>	<b>44,22</b>	<b>7,00</b>	<b>16,47</b>	<b>271,0</b>	<b>133,29</b>	<b>33,0</b>	<b>145,03</b>	<b>29</b>	<b>53,24</b>	<b>18</b>	<b>30,47</b>
2	2025,00															
		Калиновское			2,00	29,48	3,00	7,06	141	69,35	18,0	79,11	17	31,21	9,00	15,24
		Ольховское	2,00	2,95	1,00	14,74	4,00	9,41	130	63,94	15,0	65,92	12	22,03	9,00	15,24
	<b>Итого по лесничеству</b>		<b>2,00</b>	<b>2,95</b>	<b>3,00</b>	<b>44,22</b>	<b>7,00</b>	<b>16,47</b>	<b>271,0</b>	<b>133,29</b>	<b>33,0</b>	<b>145,03</b>	<b>29</b>	<b>53,24</b>	<b>18,0</b>	<b>30,47</b>
3	2026,00															
		Калиновское			2,00	29,48	3,00	7,06	141	69,35	18,0	79,11	17	31,21	9,00	15,24
		Ольховское	2,00	2,95	1,00	14,74	4,00	9,41	130	63,94	15,0	65,92	12	22,03	9,00	15,24
	<b>Итого по лесничеству</b>		<b>2,00</b>	<b>2,95</b>	<b>3,00</b>	<b>44,22</b>	<b>7,00</b>	<b>16,47</b>	<b>271,0</b>	<b>133,29</b>	<b>33,0</b>	<b>145,03</b>	<b>29</b>	<b>53,24</b>	<b>18,0</b>	<b>30,47</b>

№ П П	Период действия плана	наименование участкового лесничества	прокладка просек, противопожарных разрывов, устройство противопожарных минерализованных полос)		создание, содержание и эксплуатация пожарных наблюдательных пунктов (вышек, мачт, павильонов и других наблюдательных пунктов), пунктов сосредоточения противопожарного инвентаря		проведение профилактических контролируемых противопожарных выжиганий хвороста, лесной подстилки, сухой травы и других лесных горючих материалов, включая информацию об их территориальном размещении, площадных объемах, а также о мероприятиях по обеспечению безопасности выжиганий)		прочистка просек, прочистка противопожарных минерализованных полос и их обновление		благоустройство зон отдыха граждан, пребывающих в лесах в соответствии со статьей 11 Лесного кодекса Российской Федерации)		установка и эксплуатация шлагбаумов, устройство преград, обеспечивающих ограничение пребывания граждан в лесах в целях обеспечения пожарной безопасности		установка и размещение стендов и других знаков и указателей, содержащих информацию о мерах пожарной безопасности в лесах	
			км	Тыс рублей	шт.	Тыс рублей	га	Тыс рублей	км	Тыс рублей	шт	Тыс рублей	шт	Тыс рублей	шт	Тыс рубле й
А	1	2	3	4	5	6	7	8	9	10	11	12	13	14	15	16
4	2027,00															
		Калиновское			2,00	29,48	3,00	7,06	141	69,35	18,0	79,11	17	31,21	9,00	15,24
		Ольховское	2,00	2,95	1,00	14,74	4,00	9,41	130	63,94	15,0	65,92	12	22,03	9,00	15,24
	<b>ИТОГО по лесничеству</b>		<b>2,00</b>	<b>2,95</b>	<b>3,00</b>	<b>44,22</b>	<b>7,00</b>	<b>16,47</b>	<b>271,0</b>	<b>133,29</b>	<b>33,0</b>	<b>145,03</b>	<b>29</b>	<b>53,24</b>	<b>18,0</b>	<b>30,47</b>
5	2028,00															
		Калиновское			2,00	29,48	3,00	7,06	141	69,35	18,0	79,11	17	31,21	9,00	15,24
		Ольховское	2,00	2,95	1,00	14,74	4,00	9,41	130	63,94	15,0	65,92	12	22,03	9,00	15,24
	<b>ИТОГО по лесничеству</b>		<b>2,00</b>	<b>2,95</b>	<b>3,00</b>	<b>44,22</b>	<b>7,00</b>	<b>16,47</b>	<b>271,0</b>	<b>133,29</b>	<b>33,0</b>	<b>145,03</b>	<b>29</b>	<b>53,24</b>	<b>18,0</b>	<b>30,47</b>

**2.15.** На территории Хомутовского лесничества запроектированы следующие мероприятия:

- устройство противопожарных минерализованных полос - 2,0 км.
- прочистка противопожарных минерализованных полос и их обновление - 271,0 км;
- проведение профилактического контролируемого противопожарного выжигания хвороста, лесной подстилки, сухой травы и других лесных горючих материалов - 7 га;
- строительство, реконструкция и эксплуатация пунктов сосредоточения противопожарного инвентаря - 3 шт;
- установка и эксплуатация шлагбаумов, преград, обеспечивающих ограничение пребывания граждан в лесах в целях обеспечения пожарной безопасности - 29 шт;
- благоустройство зон отдыха граждан, пребывающих в лесах - 33 шт;
- установка и размещение стендов, знаков и указателей, содержащих информацию о мерах пожарной безопасности в лесах - 18 шт.

Объем и пообъектное распределение проектируемых мер в разрезе участковых лесничеств с указанием квартала, выдела по Хомутовскому лесничеству отражено в **Таблице 2.15.**

Таблица 2.15.

№ П П	Период действия плана	Наименование участков лесничества	Прокладка просек, противопожарных разрывов, устройство противопожарных минерализованных полос)		Создание, содержание и эксплуатация пожарных наблюдательных пунктов (вышек, мачт, павильонов и других наблюдательных пунктов), сосредоточения противопожарного инвентаря		проведение профилактических контролируемых противопожарных выжиганий хвороста, лесной подстилки, сухой травы и других лесных горючих материалов, включая информацию об их территориальном размещении, площадных объемах, а также о мероприятиях по обеспечению безопасности выжиганий)		прочистка просек, прочистка противопожарных минерализованных полос и их обновление		благоустройств о зон отдыха граждан, пребывающих в лесах в соответствии со статьей 11 Лесного кодекса Российской Федерации)		установка и эксплуатация шлагбаумов, устройство преград, обеспечивающих ограничение пребывания граждан в лесах в целях обеспечения пожарной безопасности		установка и размещение стендов и других знаков и указателей, содержащих информацию о мерах пожарной безопасности в лесах	
			км	Квартал выдел	шт.	Квартал выдел	га	Квартал выдел	км	Квартал выдел	шт	Квартал л выдел	шт	Квартал выдел	шт	Квартал выдел
A	1	2	3	4	5	6	7	8	9	10	11	12	13	14	15	16
1	2024,00	Калиновское	-	-	2,00	пос.Колячок,ул.Лесная 16.А с.Прилепы,ул Школьная д.13	3,00	кв.3(выд.1),кв.7(выд.1-3,7,10-11,14),	141	кв.1(выд.1,2,5,6),кв.2(выд.1-5,11,12,14-18,21,30,31,33), кв3(выд.1),кв.7(выд.1-8,10-14,16),кв.8(выд.10,23,24),кв.9(выд.32,35,38-41,43-46),кв.13(выд.1-4,6), кв.35(выд.1,2,5,8,9-12,14,15), кв.43(выд.18,20,22-24),кв.44(в.6-11),кв.45(в.1,17-19,21), кв.87(в.2,7,8),кв.89(в.5,6,9,11-17,20),кв.93(в.2,3,8,9,12),кв.110(в.1-4,6,8-10,23,25,30,33-	кв.7(в.10),кв.8(в.10,23,24),кв.9(в.35,46),кв.10(в.16),кв.15(в.4,19),кв.43(в.7,25,34),кв.44(в.6),кв.85(в.3),кв.86(в.1),кв.87(в.17),кв.110(в.59,63).	кв.3(в.1,11),кв.7(в.4,5,7,9,10,13,14,16),кв.8(в.10,23,24),кв.9(выд.35),кв.43(выд.22),кв.44(выд.8).	кв.7(выд.10), кв.8(выд.24),кв.9(выд.24), кв.43(выд.24),кв.45(выд.21),кв.110(выд.58,59).			

№ П П	Период действия плана	Наименование участкового лесничества	Прокладка просек, противопожарных разрывов, устройство противопожарных минерализованных полос)		Создание, содержание и эксплуатация пожарных наблюдательных пунктов (вышек, мачт, павильонов и других наблюдательных пунктов), пунктов сосредоточения противопожарного инвентаря		проведение профилактических контролируемых противопожарных выжиганий хвороста, лесной подстилки, сухой травы и других лесных горючих материалов, включая информацию об их территориальном размещении, площадных объемах, а также о мероприятиях по обеспечению безопасности выжиганий)		прочистка просек, прочистка противопожарных минерализованных полос и их обновление		благоустройство зон отдыха граждан, пребывающих в лесах в соответствии со статьей 11 Лесного кодекса Российской Федерации)		установка и эксплуатация шлаббаумов, устройство преград, обеспечивающих ограничение пребывания граждан в лесах в целях обеспечения пожарной безопасности		установка и размещение стендов и других знаков и указателей, содержащих информацию о мерах пожарной безопасности в лесах	
			км	Квартал выдел	шт.	Квартал выдел	га	Квартал выдел	км	Квартал выдел	шт	Квартал выдел	шт	Квартал выдел	шт	Квартал выдел
А	1	2	3	4	5	6	7	8	9	10	11	12	13	14	15	16
										35,37,39,40-42,47,50,52,53,56-62),						
2	2024,00	Ольховское	2,00	кв.46(выд.24-26,29,27).	1,00	пгт.Хомутовка, ул. Ударная, д.20	4,00	кв.46(выд.18,21,30,33), кв.261(выд.1,8,13), кв.280(выд.10,11).	130	кв.28(в.3,4), кв.29(в.1-3,5,10-12,14,17,18,25,26,33,34,38-40,42,43), кв.30(в.2-5), кв.45(в.1,2,4-8,12,13), кв.46(в.1,26,13,14,24,25,20), кв.48(в.1-6,8,9,12,14,18,30,36,49,53,54,56,58,60,63,65-70), кв.49(в.6-8,10,11-15,13-15), кв.50(в.2,3), кв.51(в.1,2,4-7,9-12), кв.66(в.1), кв.68(в.1-3), кв.70(в.1), кв.135(в.1,2,6,14,13,16,18,19), кв.137(в.1),	15,00	кв.29(в.7), кв.48(в.58), кв.85(в.2), кв.106(в.17), кв.125(в.8), кв.133(в.4), кв.146(в.5), кв.165(в.1), кв.178(в.14), кв.198(в.1), кв.209(в.47), кв.235(в.4), кв.236(в.15), кв.262(в.11), кв.28	12,00	кв.46(выд.13,18,21,28,33), кв.261(выд.3,4), кв.280(выд.4,8,12), кв.281(выд.7).	9	кв.46(выд.13,18), кв.48(выд.58), кв.106(выд.16), кв.133(выд.1,4), кв.178(выд.14), кв.198(выд.1).



№ П П	Период действия плана	Наименование участка лесничества	Прокладка просек, противопожарных разрывов, устройство противопожарных минерализованных полос)		Создание, содержание и эксплуатация пожарных наблюдательных пунктов (вышек, мачт, павильонов и других наблюдательных пунктов), пунктов сосредоточения противопожарного инвентаря		проведение профилактических контролируемых противопожарных выжиганий хвороста, лесной подстилки, сухой травы и других лесных горючих материалов, включая информацию об их территориальном размещении, площадных объемах, а также о мероприятиях по обеспечению безопасности выжиганий)		прочистка просек, прочистка противопожарных минерализованных полос и их обновление		благоустройство зон отдыха граждан, пребывающих в лесах в соответствии со статьей 11 Лесного кодекса Российской Федерации)		установка и эксплуатация шлагбаумов, устройство преград, обеспечивающих ограничение пребывания граждан в лесах в целях обеспечения пожарной безопасности		установка и размещение стендов и других знаков и указателей, содержащих информацию о мерах пожарной безопасности в лесах	
			км	Квартал выдел	шт.	Квартал выдел	га	Квартал выдел	км	Квартал выдел	шт	Квартал выдел	шт	Квартал выдел	шт	Квартал выдел
А	1	2	3	4	5	6	7	8	9	10	11	12	13	14	15	16
										кв.138(в.1,4),кв.164(в.1-5), кв.198(в.1-5, 10-20),кв.261(в.1,2,4,8,13),кв.262(в.1-7,10, 11,14-18,20,21, 24),кв.280(в.1-3,4,9-11,13,14), кв.2819(в.1,2,5-7,9,10).		0(в.12).				
		Итого	2,00		3,00		7,00		271		33,00		29,00		18,00	
1	2025,00	Калиновское	-	-	2,00	пос.Колячок,ул.Лесная 16.А с.Прилепы,ул Школьная д.13	3,00	кв.3(выд.1),кв.7(выд.1-3,7,10-11,14),	141	кв.1(выд.1,2,5,6),кв.2(выд.1-5,11,12,14-18,21,30,31,33), кв3(выд.1),кв.7(выд.1-8,10-14,16),кв.8(выд.10,23,24),кв.9(выд.32,35,38-41,43-46),кв.13(выд.1-4,6), кв.35(выд.1,2,5	18,00	кв.7(в.1,10),кв.8(в.10,23,24),кв.9(в.35,46),кв.10(в.16),кв.15(в.4,19),кв.43(в.7,25,34),кв.44(в.6),к	17,00	кв.3(в.1,11),кв.7(в.4,5,7,9,10,13,14,16), кв.8(в.10,23,24),кв.9(выд.35),кв.43(выд.22),кв.44(выд.8).	9,00	кв.7(выд.10), кв.8(выд.24),кв.9(выд.24), кв.43(выд.24),кв.45(выд.21),кв.110(выд.58,59).

№ П П	Перио д действ ия плана	Наимено вание участков ого лесничес тва	Прокладка просек, противопожарны х разрывов, устройство противопожарны х минерализованн ых полос)		Создание, содержание и эксплуатация пожарных наблюдательны х пунктов (вышек, мачт, павильонов и других наблюдательны х пунктов), пунктов сосредоточения противопожарн ого инвентаря		проведение профилактических контролируемых противопожарных выжиганий хвороста, лесной подстилки, сухой травы и других лесных горючих материалов, включая информацию об их территориальном размещении, площадных объемах, а также о мероприятиях по обеспечению безопасности выжиганий)		прочистка просек, прочистка противопожарных минерализованных полос и их обновление		благоустройств о зон отдыха граждан, пребывающих в лесах в соответствии со статьей 11 Лесного кодекса Российской Федерации)		установка и эксплуатация шлагбаумов, устройство преград, обеспечивающих ограничение пребывания граждан в лесах в целях обеспечения пожарной безопасности		установка и размещение стендов и других знаков и указателей, содержащих информацию о мерах пожарной безопасности в лесах		
			км	Квартал выдел	шт.	Квартал выдел	га	Квартал выдел	км	Квартал выдел	шт	Квартал л выдел	шт	Квартал выдел	шт	Квартал выдел	
А	1	2	3	4	5	6	7	8	9	10	11	12	13	14	15	16	
										.8,9-12,14,15), кв.43(выд.18,2 0,22-24),кв.44 (в.6-11),кв.45 (в.1,17-19,21), кв.87(в.2,7,8),к в.89(в.5,6,9,11- 17,20),кв.93(в.2 ,3,8,9,12),кв.11 0(в.1-4,6,8-10, 23,25,30,33- 35,37,39,40- 42,47,50,52,53, 56-62),		в.85(в.3 ,кв.86( в.1),кв.8 7(в.17), кв.110(в .59,63).					
2	2025,00	Ольховск ое	2,00	кв.46(выд .24- 26,29,27).	1,00	пгт.Хому товка,ул. Ударная, д.20	4,00	кв.46(выд .18,21,30, 33),кв.261 (выд.1,8,1 3),кв.280( выд.10,11 ).	130	кв.28(в.3,4),кв. 29(в.1-3,5,10- 12,14,17,18,25, 26,33,34,38- 40,42,43),кв.30( в.2-5),кв.45 (в.1,2,4-8,12, 13),кв.46(в.1,26 ,13,14,24,25,20) ,кв.48(в.1- 6,8,9,12,14,18,3	15,00	кв.29(в. (7),кв.4 8(в.58), кв.85(в. 2),кв.10 6(в.17), кв.125(в .8),кв.1 33(в.4), кв.146(в .5),кв.1	12,00	кв.46(выд .13,18,21, 28,33),кв. 261(выд.3 ,4),кв.280 (выд.4,8,1 2),кв.281( выд.7).	9	кв. 46(выд.1 3,18),кв. 48(выд.5 8), кв.106(в ыд.16),к в.133(вы д.1,4), кв.178(в ыд.14),	

№ П П	Период действия плана	Наименование участкового лесничества	Прокладка просек, противопожарных разрывов, устройство противопожарных минерализованных полос)		Создание, содержание и эксплуатация пожарных наблюдательных пунктов (вышек, мачт, павильонов и других наблюдательных пунктов), пунктов сосредоточения противопожарного инвентаря		проведение профилактических контролируемых противопожарных выжиганий хвороста, лесной подстилки, сухой травы и других лесных горючих материалов, включая информацию об их территориальном размещении, площадных объемах, а также о мероприятиях по обеспечению безопасности выжиганий)		прочистка просек, прочистка противопожарных минерализованных полос и их обновление		благоустройство зон отдыха граждан, пребывающих в лесах в соответствии со статьей 11 Лесного кодекса Российской Федерации)		установка и эксплуатация шламбаумов, устройство преград, обеспечивающих ограничение пребывания граждан в лесах в целях обеспечения пожарной безопасности		установка и размещение стендов и других знаков и указателей, содержащих информацию о мерах пожарной безопасности в лесах	
			км	Квартал выдел	шт.	Квартал выдел	га	Квартал выдел	км	Квартал выдел	шт	Квартал л выдел	шт	Квартал выдел	шт	Квартал выдел
А	1	2	3	4	5	6	7	8	9	10	11	12	13	14	15	16
										0,36,49,53,54,56,58,60,63,65-70), кв.49(в.6-8,10,11-15,13-15), кв.50(в.2,3), кв.51(в.1,2,4-7,9-12), кв.66(в.1), кв.68(в.1-3), кв.70(в.1), кв.135(в.1,2,6,14,13,16,18,19), кв.137(в.1), кв.138(в.1,4), кв.164(в.1-5), кв.198(в.1-5,10-20), кв.261(в.1,2,4,8,13), кв.262(в.1-7,10,11,14-18,20,21,24), кв.280(в.1-3,4,9-11,13,14), кв.2819(в.1,2,5-7,9,10).		65(в.1), кв.178(в.14), кв.198(в.1), кв.209(в.47), кв.235(в.4), кв.236(в.15), кв.262(в.11), кв.280(в.12).				кв.198(в.1).
		Итого	2,00	-	3,00		7,00		271		33,00		29,00		18	
1	2026,00	Калиновс	-	-	2,00	пос.Коля	3,00	кв.3(выд.	141	кв.1(выд.1,2,5,	18,00	кв.7(в.1	17,00	кв.3(в.1,1	9	кв.7(выд.

№ П П	Период действия плана	Наименование участкового лесничества	Прокладка просек, противопожарных разрывов, устройство противопожарных минерализованных полос)		Создание, содержание и эксплуатация пожарных наблюдательных пунктов (вышек, мачт, павильонов и других наблюдательных пунктов), пунктов сосредоточения противопожарного инвентаря		проведение профилактических контролируемых противопожарных выжиганий хвороста, лесной подстилки, сухой травы и других лесных горючих материалов, включая информацию об их территориальном размещении, площадных объемах, а также о мероприятиях по обеспечению безопасности выжиганий)		прочистка просек, прочистка противопожарных минерализованных полос и их обновление		благоустройство зон отдыха граждан, пребывающих в лесах в соответствии со статьей 11 Лесного кодекса Российской Федерации)		установка и эксплуатация шлагбаумов, устройство преград, обеспечивающих ограничение пребывания граждан в лесах в целях обеспечения пожарной безопасности		установка и размещение стендов и других знаков и указателей, содержащих информацию о мерах пожарной безопасности в лесах	
			км	Квартал выдел	шт.	Квартал выдел	га	Квартал выдел	км	Квартал выдел	шт	Квартал л выдел	шт	Квартал выдел	шт	Квартал выдел
А	1	2	3	4	5	6	7	8	9	10	11	12	13	14	15	16
		кос				чок, ул. Лесная 16.А с. Прилепы, ул. Школьная д.13		1), кв. 7 (выд. 1-3, 7, 10-11, 14),		6), кв. 2 (выд. 1-5, 11, 12, 14-18, 21, 30, 31, 33), кв. 3 (выд. 1), кв. 7 (выд. 1-8, 10-14, 16), кв. 8 (выд. 10, 23, 24), кв. 9 (выд. 32, 35, 38-41, 43-46), кв. 13 (выд. 1-4, 6), кв. 35 (выд. 1, 2, 5, 8, 9-12, 14, 15), кв. 43 (выд. 18, 20, 22-24), кв. 44 (в. 6-11), кв. 45 (в. 1, 17-19, 21), кв. 87 (в. 2, 7, 8), кв. 89 (в. 5, 6, 9, 11-17, 20), кв. 93 (в. 2, 3, 8, 9, 12), кв. 110 (в. 1-4, 6, 8-10, 23, 25, 30, 33-35, 37, 39, 40-42, 47, 50, 52, 53, 56-62),		0), кв. 8 (в. 10, 23, 24), кв. 9 (в. 35, 46), кв. 10 (в. 16), кв. 15 (в. 4, 19), кв. 43 (в. 7, 25, 34), кв. 44 (в. 6), кв. 85 (в. 3), кв. 86 (в. 1), кв. 87 (в. 17), кв. 110 (в. 59, 63).		1), кв. 7 (в. 4, 5, 7, 9, 10, 13, 14, 16), кв. 8 (в. 10, 23, 24), кв. 9 (выд. 35), кв. 43 (выд. 22), кв. 44 (выд. 8).		10), кв. 8 (выд. 24), кв. 9 (выд. 24), кв. 43 (выд. 24), кв. 45 (выд. 21), кв. 110 (выд. 58, 59).

№ П П	Период действия плана	Наименование участкового лесничества	Прокладка просек, противопожарных разрывов, устройство противопожарных минерализованных полос)		Создание, содержание и эксплуатация пожарных наблюдательных пунктов (вышек, мачт, павильонов и других наблюдательных пунктов), пунктов сосредоточения противопожарного инвентаря		проведение профилактических контролируемых противопожарных выжиганий хвороста, лесной подстилки, сухой травы и других лесных горючих материалов, включая информацию об их территориальном размещении, площадных объемах, а также о мероприятиях по обеспечению безопасности выжиганий)		прочистка просек, прочистка противопожарных минерализованных полос и их обновление		благоустройство зон отдыха граждан, пребывающих в лесах в соответствии со статьей 11 Лесного кодекса Российской Федерации)		установка и эксплуатация шламбаумов, устройство преград, обеспечивающих ограничение пребывания граждан в лесах в целях обеспечения пожарной безопасности		установка и размещение стендов и других знаков и указателей, содержащих информацию о мерах пожарной безопасности в лесах	
			км	Квартал выдел	шт.	Квартал выдел	га	Квартал выдел	км	Квартал выдел	шт	Квартал выдел	шт	Квартал выдел	шт	Квартал выдел
А	1	2	3	4	5	6	7	8	9	10	11	12	13	14	15	16
2	2026,00	Ольховское	2,00	кв.46(выд.24-26,29,27).	1,00	пгт.Хомутовка, ул. Ударная, д.20	4,00	кв.46(выд.18,21,30,33), кв.261(выд.1,8,13), кв.280(выд.10,11).	130	кв.28(в.3,4), кв.29(в.1-3,5,10-12,14,17,18,25,26,33,34,38-40,42,43), кв.30(в.2-5), кв.45(в.1,2,4-8,12,13), кв.46(в.1,26,13,14,24,25,20), кв.48(в.1-6,8,9,12,14,18,30,36,49,53,54,56,58,60,63,65-70), кв.49(в.6-8,10,11-15,13-15), кв.50(в.2,3), кв.51(в.1,2,4-7,9-12), кв.66(в.1), кв.68(в.1-3), кв.70(в.1), кв.135(в.1,2,6,14,13,16,18,19), кв.137(в.1), кв.138(в.1,4), кв.164(в.1-5), кв.198(в.1-	15,00	кв.29(в.7), кв.48(в.58), кв.85(в.2), кв.106(в.17), кв.125(в.8), кв.133(в.4), кв.146(в.5), кв.165(в.1), кв.178(в.14), кв.198(в.1), кв.209(в.47), кв.235(в.4), кв.236(в.15), кв.262(в.11), кв.280(в.12).	12,00	кв.46(выд.13,18,21,28,33), кв.261(выд.3,4), кв.280(выд.4,8,12), кв.281(выд.7).	9	кв.46(выд.13,18), кв.48(выд.58), кв.106(выд.16), кв.133(выд.1,4), кв.178(выд.14), кв.198(выд.1).



№ П П	Период действия плана	Наименование участкового лесничества	Прокладка просек, противопожарных разрывов, устройство противопожарных минерализованных полос)		Создание, содержание и эксплуатация пожарных наблюдательных пунктов (вышек, мачт, павильонов и других наблюдательных пунктов), пунктов сосредоточения противопожарного инвентаря		проведение профилактических контролируемых противопожарных выжиганий хвороста, лесной подстилки, сухой травы и других лесных горючих материалов, включая информацию об их территориальном размещении, площадных объемах, а также о мероприятиях по обеспечению безопасности выжиганий)		прочистка просек, прочистка противопожарных минерализованных полос и их обновление		благоустройство зон отдыха граждан, пребывающих в лесах в соответствии со статьей 11 Лесного кодекса Российской Федерации)		установка и эксплуатация шлагбаумов, устройство преград, обеспечивающих ограничение пребывания граждан в лесах в целях обеспечения пожарной безопасности		установка и размещение стендов и других знаков и указателей, содержащих информацию о мерах пожарной безопасности в лесах	
			км	Квартал выдел	шт.	Квартал выдел	га	Квартал выдел	км	Квартал выдел	шт	Квартал выдел	шт	Квартал выдел	шт	Квартал выдел
А	1	2	3	4	5	6	7	8	9	10	11	12	13	14	15	16
										24), кв.44(в.6-11), кв.45(в.1,17-19,21), кв.87(в.2,7,8), кв.89(в.5,6,9,11-17,20), кв.93(в.2,3,8,9,12), кв.110(в.1-4,6,8-10,23,25,30,33-35,37,39,40-42,47,50,52,53,56-62),		7(в.17), кв.110(в.59,63).				
2	2027,00	Ольховское	2,00	кв.46(выд.24-26,29,27).	1,00	пгт.Хомутовка, ул. Ударная, д.20	4,00	кв.46(выд.18,21,30,33), кв.261(выд.1,8,13), кв.280(выд.10,11).	130	кв.28(в.3,4), кв.29(в.1-3,5,10-12,14,17,18,25,26,33,34,38-40,42,43), кв.30(в.2-5), кв.45(в.1,2,4-8,12,13), кв.46(в.1,26,13,14,24,25,20), кв.48(в.1-6,8,9,12,14,18,30,36,49,53,54,56,58,60,63,65-	15,00	кв.29(в.7), кв.48(в.58), кв.85(в.2), кв.106(в.17), кв.125(в.8), кв.133(в.4), кв.146(в.5), кв.165(в.1), кв.178(в.	12,00	кв.46(выд.13,18,21,28,33), кв.261(выд.3,4), кв.280(выд.4,8,12), кв.281(выд.7).	9	кв.46(выд.13,18), кв.48(выд.58), кв.106(выд.16), кв.133(выд.1,4), кв.178(выд.14), кв.198(выд.1).

№ П П	Период действия плана	Наименование участкового лесничества	Прокладка просек, противопожарных разрывов, устройство противопожарных минерализованных полос)		Создание, содержание и эксплуатация пожарных наблюдательных пунктов (вышек, мачт, павильонов и других наблюдательных пунктов), пунктов сосредоточения противопожарного инвентаря		проведение профилактических контролируемых противопожарных выжиганий хвороста, лесной подстилки, сухой травы и других лесных горючих материалов, включая информацию об их территориальном размещении, площадных объемах, а также о мероприятиях по обеспечению безопасности выжиганий)		прочистка просек, прочистка противопожарных минерализованных полос и их обновление		благоустройство зон отдыха граждан, пребывающих в лесах в соответствии со статьей 11 Лесного кодекса Российской Федерации)		установка и эксплуатация шлагбаумов, устройство преград, обеспечивающих ограничение пребывания граждан в лесах в целях обеспечения пожарной безопасности		установка и размещение стендов и других знаков и указателей, содержащих информацию о мерах пожарной безопасности в лесах	
			км	Квартал выдел	шт.	Квартал выдел	га	Квартал выдел	км	Квартал выдел	шт	Квартал л выдел	шт	Квартал выдел	шт	Квартал выдел
А	1	2	3	4	5	6	7	8	9	10	11	12	13	14	15	16
										70), кв.49(в.6-8,10,11-15,13-15), кв.50(в.2,3), кв.51(в.1,2,4-7,9-12), кв.66(в.1), кв.68(в.1-3), кв.70(в.1), кв.135(в.1,2,6,14,13,16,18,19), кв.137(в.1), кв.138(в.1,4), кв.164(в.1-5), кв.198(в.1-5,10-20), кв.261(в.1,2,4,8,13), кв.262(в.1-7,10,11,14-18,20,21,24), кв.280(в.1-3,4,9-11,13,14), кв.2819(в.1,2,5-7,9,10).		.14), кв.198(в.1), кв.209(в.47), кв.235(в.4), кв.236(в.15), кв.262(в.11), кв.280(в.12).				
		<b>Итого</b>	<b>2,00</b>		<b>3,00</b>		<b>7,00</b>		<b>271</b>		<b>33,00</b>		<b>29,00</b>		<b>18</b>	
1	2028,00	Калиновское	-	-	2,00	пос.Колячок, ул.Лесная 16.А	3,00	кв.3(выд.1), кв.7(выд.1-	141	кв.1(выд.1,2,5,6), кв.2(выд.1-5,11,12,14-	18,00	кв.7(в.10), кв.8(в.10,23,	17,00	кв.3(в.1,11), кв.7(в.4,5,7,9,10,	9	кв.7(выд.10), кв.8(выд.



№ П П	Период действия плана	Наименование участкового лесничества	Прокладка просек, противопожарных разрывов, устройство противопожарных минерализованных полос)		Создание, содержание и эксплуатация пожарных наблюдательных пунктов (вышек, мачт, павильонов и других наблюдательных пунктов), пунктов сосредоточения противопожарного инвентаря		проведение профилактических контролируемых противопожарных выжиганий хвороста, лесной подстилки, сухой травы и других лесных горючих материалов, включая информацию об их территориальном размещении, площадных объемах, а также о мероприятиях по обеспечению безопасности выжиганий)		прочистка просек, прочистка противопожарных минерализованных полос и их обновление		благоустройство зон отдыха граждан, пребывающих в лесах в соответствии со статьей 11 Лесного кодекса Российской Федерации)		установка и эксплуатация сглабаумов, устройство преград, обеспечивающих ограничение пребывания граждан в лесах в целях обеспечения пожарной безопасности		установка и размещение стендов и других знаков и указателей, содержащих информацию о мерах пожарной безопасности в лесах	
			км	Квартал выдел	шт.	Квартал выдел	га	Квартал выдел	км	Квартал выдел	шт	Квартал л выдел	шт	Квартал выдел	шт	Квартал выдел
А	1	2	3	4	5	6	7	8	9	10	11	12	13	14	15	16
						с.Прилепы, ул Школьная д.13		3,7,10- 11,14),		18,21,30,31,33), кв.3(выд.1),кв.7 (выд.1-8,10- 14,16),кв.8(выд. .10,23,24),кв.9( выд.32,35,38- 41,43-46),кв.13 (выд.1-4,6), кв.35(выд.1,2,5 ,8,9-12,14, 15),кв.43(выд.1 8,20,22-24), кв.44(в.6-11), кв.45(в.1,17- 19,21),кв.87(в.2 ,7,8),кв.89(в.5,6 ,9,11-17,20), кв.93(в.2,3,8,9, 12),кв.110(в.1- 4,6,8-10,23, 25,30,33-35, 37,39,40- 42,47,50,52,53, 56-62),		24),кв.9 (в.35,46 ,кв.10( в.16),кв. 15(в.4,1 9),кв.43 (в.7,25, 34),кв.4 4(в.6),к в.85(в.3 ,кв.86( в.1),кв.8 7(в.17), кв.110(в. .59,63).		13,14,16), кв.8(в.10, 23,24),кв. 9(выд.35) ,кв.43(вы д.22),кв.4 4(выд.8).		24),кв.9( выд.24), кв.43(вы д.24),кв. 45(выд.2 1),кв.110 (выд.58, 59).

№ П П	Период действия плана	Наименование участкового лесничества	Прокладка просек, противопожарных разрывов, устройство противопожарных минерализованных полос)		Создание, содержание и эксплуатация пожарных наблюдательных пунктов (вышек, мачт, павильонов и других наблюдательных пунктов), пунктов сосредоточения противопожарного инвентаря		проведение профилактических контролируемых противопожарных выжиганий хвороста, лесной подстилки, сухой травы и других лесных горючих материалов, включая информацию об их территориальном размещении, площадных объемах, а также о мероприятиях по обеспечению безопасности выжиганий)		прочистка просек, прочистка противопожарных минерализованных полос и их обновление		благоустройство зон отдыха граждан, пребывающих в лесах в соответствии со статьей 11 Лесного кодекса Российской Федерации)		установка и эксплуатация шламбаумов, устройство преград, обеспечивающих ограничение пребывания граждан в лесах в целях обеспечения пожарной безопасности		установка и размещение стендов и других знаков и указателей, содержащих информацию о мерах пожарной безопасности в лесах	
			км	Квартал выдел	шт.	Квартал выдел	га	Квартал выдел	км	Квартал выдел	шт	Квартал выдел	шт	Квартал выдел	шт	Квартал выдел
А	1	2	3	4	5	6	7	8	9	10	11	12	13	14	15	16
2	2028,00	Ольховское	2,00	кв.46(выд.24-26,29,27).	1,00	пгт.Хомутовка, ул. Ударная, д.20	4,00	кв.46(выд.18,21,30,33), кв.261(выд.1,8,13), кв.280(выд.10,11).	130	кв.28(в.3,4), кв.29(в.1-3,5,10-12,14,17,18,25,26,33,34,38-40,42,43), кв.30(в.2-5), кв.45(в.1,2,4-8,12,13), кв.46(в.1,26,13,14,24,25,20), кв.48(в.1-6,8,9,12,14,18,30,36,49,53,54,56,58,60,63,65-70), кв.49(в.6-8,10,11-15,13-15), кв.50(в.2,3), кв.51(в.1,2,4-7,9-12), кв.66(в.1), кв.68(в.1-3), кв.70(в.1), кв.135(в.1,2,6,14,13,16,18,19), кв.137(в.1), кв.138(в.1,4), кв.164(в.1-5), кв.198(в.1-	15,00	кв.29(в.7), кв.48(в.58), кв.85(в.2), кв.106(в.17), кв.125(в.8), кв.133(в.4), кв.146(в.5), кв.165(в.1), кв.178(в.14), кв.198(в.1), кв.209(в.47), кв.235(в.4), кв.236(в.15), кв.262(в.11), кв.280(в.12).	12,00	кв.46(выд.13,18,21,28,33), кв.261(выд.3,4), кв.280(выд.4,8,12), кв.281(выд.7).	9	кв.46(выд.13,18), кв.48(выд.58), кв.106(выд.16), кв.133(выд.1,4), кв.178(выд.14), кв.198(выд.1).

№ П П	Период действия плана	Наименование участков лесничества	Прокладка просек, противопожарных разрывов, устройство противопожарных минерализованных полос)		Создание, содержание и эксплуатация пожарных наблюдательных пунктов (вышек, мачт, павильонов и других наблюдательных пунктов), пунктов сосредоточения противопожарного инвентаря		проведение профилактических контролируемых противопожарных выжиганий хвороста, лесной подстилки, сухой травы и других лесных горючих материалов, включая информацию об их территориальном размещении, площадных объемах, а также о мероприятиях по обеспечению безопасности выжиганий)		прочистка просек, прочистка противопожарных минерализованных полос и их обновление		благоустройств о зон отдыха граждан, пребывающих в лесах в соответствии со статьей 11 Лесного кодекса Российской Федерации)		установка и эксплуатация шлагбаумов, устройство преград, обеспечивающих ограничение пребывания граждан в лесах в целях обеспечения пожарной безопасности		установка и размещение стендов и других знаков и указателей, содержащих информацию о мерах пожарной безопасности в лесах	
			км	Квартал выдел	шт.	Квартал выдел	га	Квартал выдел	км	Квартал выдел	шт	Квартал л выдел	шт	Квартал выдел	шт	Квартал выдел
А	1	2	3	4	5	6	7	8	9	10	11	12	13	14	15	16
										5,10-20), кв.261(в.1,2,4,8,13), кв.262(в.1-7,10,11,14-18,20,21,24), кв.280(в.1-3,4,9-11,13,14), кв.2819(в.1,2,5-7,9,10).						
		Итого	2,00		3,00		7,00		271		33,00		29,00		18	

**2.16.** Календарный план выполнения мер противопожарного обустройства лесов на территории Хомутовского лесничества отображен в **Таблице 2.16.**

**Таблица 2.16.**

[illegible]

№п/п	Меры противопожарного обустройства		Ед. изм.	Плановый объем на год	Плановый подекадный объем (заполняется нарастающим итогом с начала года)																	
					ЯНВАРЬ			ФЕВРАЛЬ			МАРТ			АПРЕЛЬ			МАЙ			ИЮНЬ		
					10 число	20 число	30 число	10 число	20 число	30 число	10 число	20 число	30 число	10 число	20 число	30 число	10 число	20 число	30 число	10 число	20 число	30 число
1	2		3	4	5			6			7			8			9					
		средств арендаторов	2,0														0,7	1,3	2,0	2,0	2,0	2,0
		иных источников																				
2	Прочистка противопожарных минерализованных полос и их обновление	всего	271,0											3,7	7,3	11,0	16,0	21,0	26,0	51,0	76,0	101
		из них за счет средств федерального бюджета																				
		из них за счет средств регионального бюджета																				
		средств арендаторов	271,0											3,7	7,3	11,0	16,0	21,0	26,0	51,0	76,0	101
		иных источников																				
		в том числе по Калиновскому участковому	141,0											2,0	4,0	6,0	9,0	12,0	14,0	28,0	40,0	54,0
		из них за счет средств федерального бюджета																				
		из них за счет средств регионального бюджета																				
		средств арендаторов	141,0											2,0	4,0	6,0	9,0	12,0	14,0	28,0	40,0	54,0

[illegible]

№п/п	Меры противопожарного обустройства	Ед. изм.	Плановый объем на год	Плановый подекадный объем (заполняется нарастающим итогом с начала года)																									
				ЯНВАРЬ			ФЕВРАЛЬ			МАРТ			АПРЕЛЬ			МАЙ			ИЮНЬ										
				10 число	20 число	30 число	10 число	20 число	30 число	10 число	20 число	30 число	10 число	20 число	30 число	10 число	20 число	30 число	10 число	20 число	30 число								
1	2										3	4			5			6			7			8			9		
	Калиновскому участковому																												
	из них за счет средств федерального бюджета																												
	из них за счет средств регионального бюджета																												
	средств арендаторов		3,0										1,0	2,0	3,0	3,0	3,0	3,0	3,0	3,0	3,0	3,0	3,0	3,0	3,0	3,0			
	иных источников																												
	в том числе по Ольховскому участковому		4,0										1,3	2,7	4,0	4,0	4,0	4,0	4,0	4,0	4,0	4,0	4,0	4,0	4,0	4,0			
	из них за счет средств федерального бюджета																												
	из них за счет средств регионального бюджета																												
	средств арендаторов		4,0										1,3	2,7	4,0	4,0	4,0	4,0	4,0	4,0	4,0	4,0	4,0	4,0	4,0	4,0			
	иных источников																												
Профилактическая противопожарная пропаганда																													

№п/п	Меры противопожарного обустройства		Ед. изм.	Плановый объем на год	Плановый подекадный объем (заполняется нарастающим итогом с начала года)																	
					ЯНВАРЬ			ФЕВРАЛЬ			МАРТ			АПРЕЛЬ			МАЙ			ИЮНЬ		
					10 число	20 число	30 число	10 число	20 число	30 число	10 число	20 число	30 число	10 число	20 число	30 число	10 число	20 число	30 число	10 число	20 число	30 число
	1		2	3	4			5			6			7			8			9		
4	Благоустройство зон отдыха граждан, пребывающих в лесах	всего	шт	33,0													6,0	12,0	18,0	23,0	28,0	33,0
		из них за счет средств федерального бюджета																				
		из них за счет средств регионального бюджета																				
		средств арендаторов		33,0													6,0	12,0	18,0	23,0	28,0	33,0
		иных источников																				
		в том числе по Калиновскому участковому		18,0													4,0	6,0	10,0	14,0	16,0	18,0
		из них за счет средств федерального бюджета																				
		из них за счет средств регионального бюджета																				
		средств арендаторов		18,0													4,0	6,0	10,0	14,0	16,0	18,0
		иных источников																				
		в том числе по Ольховскому участковому		15,0													2,0	6,0	8,0	9,0	12,0	15,0



[illegible]

[illegible]

[illegible]

[illegible]

№п/п	Меры противопожарного обустройства		Ед. изм.	Плановый объем на год	Плановый подекадный объем (заполняется нарастающим итогом с начала года)																	
					ЯНВАРЬ			ФЕВРАЛЬ			МАРТ			АПРЕЛЬ			МАЙ			ИЮНЬ		
					10 число	20 число	30 число	10 число	20 число	30 число	10 число	20 число	30 число	10 число	20 число	30 число	10 число	20 число	30 число	10 число	20 число	30 число
1		2	3	4			5			6			7			8			9			
		средств арендаторов		9,0												3,0	6,0	9,0	9,0	9,0	9,0	
		иных источников																				
		в том числе по Ольховскому участковому		9,0													3,0	6,0	9,0	9,0	9,0	9,0
		из них за счет средств федерального бюджета																				
		из них за счет средств регионального бюджета																				
		средств арендаторов		9,0													3,0	6,0	9,0	9,0	9,0	9,0
		иных источников																				

### Продолжение Таблицы 2.16.

[illegible]

[illegible]

[illegible]



[illegible]

[illegible]

[illegible]

[illegible]

[illegible]

[illegible]

[illegible]

[illegible]

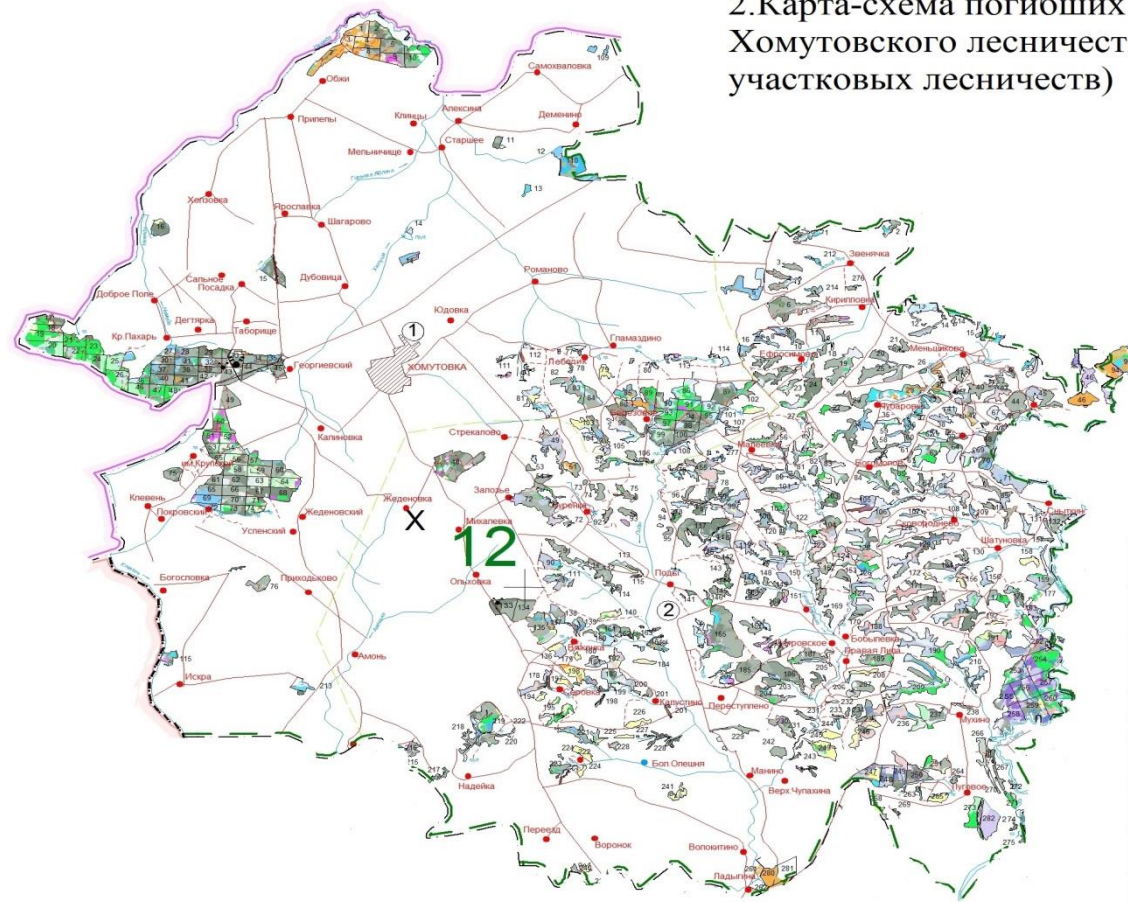


ГРАФИЧЕСКАЯ ЧАСТЬ  
плана противопожарного обустройства лесов на  
территории Хомутовского лесничества

№ п/п	Условные знаки	Наименование мероприятий		
1		Отдел по лесничеству Министерства природных ресурсов Курской области		
2		Лесохозяйственные предприятия Министерства природных ресурсов Курской области		
3		Границы лесничеств		
4		Границы участков лесничеств		
5		Границы муниципальных образований Курской области		
Собственники земель, граничащие с землями лесного фонда Курской области				
№ п/п	Условные знаки	Наименование собственника	Наименование муниципального образования	Наименование сельского совета (Место нахождения участка)
1		ООО «Пристская зерновая компания»	Хомутовский район	Петровский С/С
2		ООО «Агрокультура-Курск»	Хомутовский район	Гламаздинский С/С
3		ООО «Белес-Агро»	Хомутовский район	Гламаздинский С/С
4		ФХ «Сапфир» Бурухин В.А.	Хомутовский район	Калиновский С/С
5		КФХ Лошкарев В.А.	Хомутовский район	Калиновский С/С
6		ООО «Лыгвагроинвест»	Хомутовский район	Сальновский С/С
7		ООО «Сапфир-Агро»	Хомутовский район	Гламаздинский С/С
8		ИП КФХ Суботин Ю.Н.	Хомутовский район	Сальновский С/С

№ п/п	Условные знаки	Наименование собственника	Наименование муниципального образования	Наименование сельского совета (Место нахождения участка)
9		Дубровин В.И.	Хомутовский район	Сальновский С/С
10		ИП Штоколов Б.А.	Хомутовский район	Сковородневский С/С
11		Кушнерев Н.В.	Хомутовский район	Петровский С/С
12		КФХ Захаров Г.В.	Хомутовский район	Романовский С/С
13		ИП КФХ Полескова Г.Ф.	Хомутовский район	Сальновский С/С
14		ООО «Подвское» Чертов А.М.	Хомутовский район	Петровский С/С
15		ООО «Агропромышленный комплекс Новое Хомутовское»	Хомутовский район	Гламаздинский С/С

## 2.Карта-схема погибших и поврежденных лесов на территории Хомутовского лесничества(Калиновского, Ольховского участков лесничеств)



Условные обозначения

№ п/п	Условные знаки	Наименование мероприятий
1		Отдел по лесничеству Министерства природных ресурсов Курской области
2		Лесохозяйственные предприятия Министерства природных ресурсов Курской области
3		Границы лесничеств
4		Границы участков лесничеств
5		Границы муниципальных образований Курской области
6		Лесные пожары
7		Повреждение насекомыми
8		Погодные условия и почвенно-климатические факторы
9		Болезни леса
10		Повреждение дикими животными
11		Антропогенные факторы
12		Непатогенные факторы

Масштаб 1:200 000



### 3. Карта-схема природной пожарной опасности лесов на территории Хомутовского лесничества (Калиновского, Ольховского участковых лесничеств)

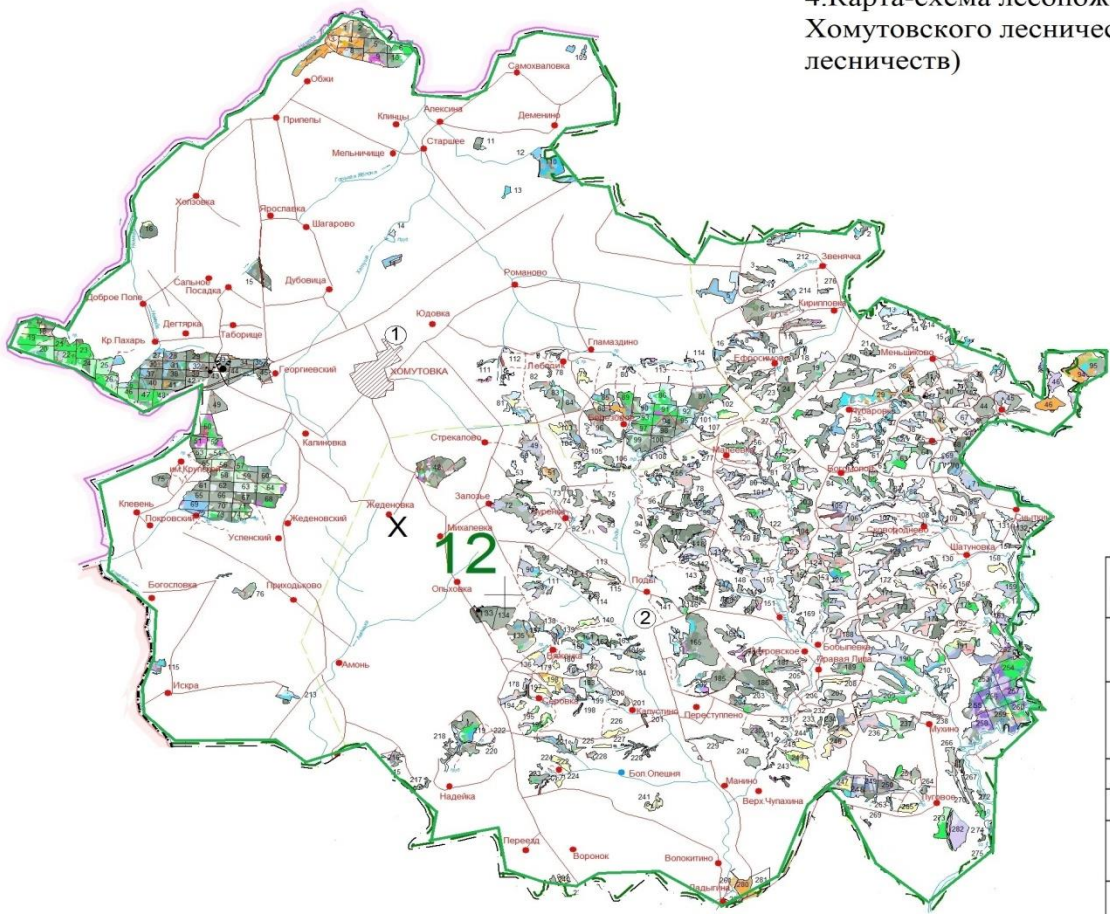


### Условные обозначения

№ п/п	Условные знаки	Наименование мероприятий
1		Отдел по лесничеству Министерства природных ресурсов Курской области
2		Лесохозяйственные предприятия Министерства природных ресурсов Курской области
3		Границы лесничеств
4		Границы участковых лесничеств
5		Границы муниципальных образований Курской области
6		1 класс природной пожарной опасности
7		2 класс природной пожарной опасности
8		3 класс природной пожарной опасности
9		4 класс природной пожарной опасности
10		5 класс природной пожарной опасности

Масштаб 1:200 000

4.Карта-схема лесопожарного зонирования на территории Хомутовского лесничества(Калиновского, Ольховского участковых лесничеств)



Условные обозначения

№ п/п	Условные знаки	Наименование мероприятий
1		Отдел по лесничеству Министерства природных ресурсов Курской области
2		Лесохозяйственные предприятия Министерства природных ресурсов Курской области
3		Границы лесничеств
4		Границы участковых лесничеств
5		Границы муниципальных образований Курской области
6		Зона наземного обнаружения и тушения лесных пожаров

Примечание: В соответствии с приказом Федерального агентства лесного хозяйства от 11.03.2024 № 117 «Об установлении лесопожарного зонирования земель лесного фонда» вся территория лесного фонда Курской области отнесена к зоне наземного обнаружения и тушения лесных пожаров (зона наземного мониторинга)



### 5. Карта-схема лесопожарных рисков на территории Хомутовского лесничества (Калиновского, Ольховского участковых лесничеств)



Условные обозначения

№ п/п	Условные знаки	Наименование мероприятий
1		Отдел по лесничеству Министерства природных ресурсов Курской области
2		Лесохозяйственные предприятия Министерства природных ресурсов Курской области
3		Границы лесничеств
4		Границы участковых лесничеств
5		Границы муниципальных образований Курской области
6		Высокий уровень лесопожарных рисков
7		Средний уровень лесопожарных рисков
8		Низкий уровень лесопожарных рисков

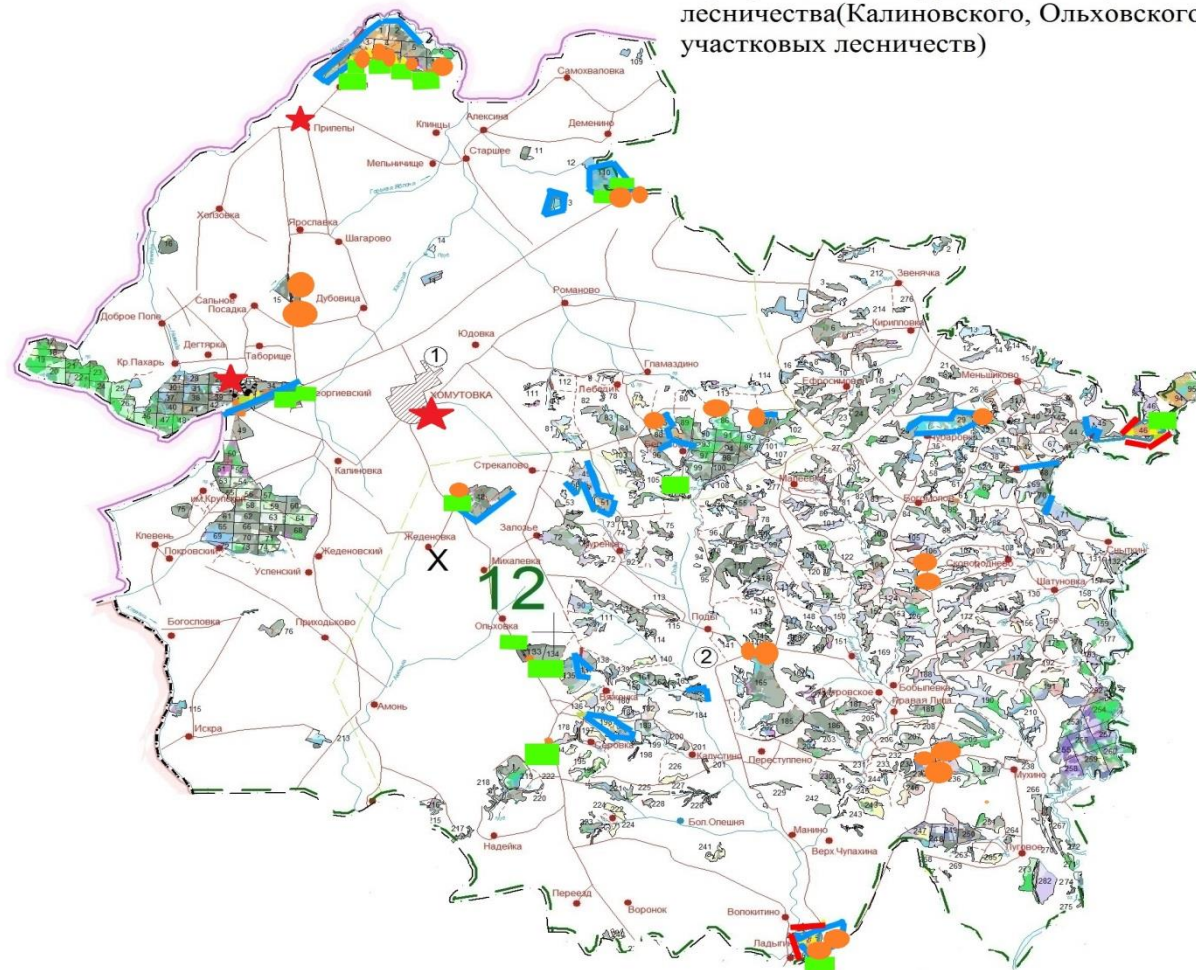
Масштаб 1:200 000



Примечание: мероприятия по строительству, реконструкции, эксплуатации лесных дорог не предусмотрены лесохозяйственными регламентами по лесничествам и Лесным планом Курской области



7.Карта-схема противопожарного обустройства на территории Хомутовского лесничества(Калиновского, Ольховского участковых лесничеств)



Масштаб 1:200 000

Условные обозначения

№ п/п	Условные знаки	Наименование мероприятий
1		Отдел по лесничеству Министерства природных ресурсов Курской области
2		Лесохозяйственные предприятия Министерства природных ресурсов Курской области
3		Границы лесничеств
4		Границы участковых лесничеств
5		Границы муниципальных образований Курской области
6		Искусственные и естественные противопожарные барьеры, в том числе противопожарные разрывы, заслоны, минерализованные полосы, канавы, просеки и пожароустойчивые опушки, полосы, очищенные от пожароопасных сухой травяной растительности, валежа, хвороста, кустарниковой растительности
7		Пожарные наблюдательные пункты, включая вышки, мачты, павильоны и другие наблюдательные пункты
8		Пункты сосредоточения противопожарного инвентаря
9		Участки, предназначенные для проведения профилактического контролируемого противопожарного выжигания хвороста, лесной подстилки, сухой травы и других лесных горючих материалов
10		Зоны отдыха граждан, пребывающих в лесах, в том числе места для отдыха и курения в лесу, площадки для стоянок туристов, смотровые площадки и площадки для стоянки автотранспорта
11		Шлагбаумы, преграды, обеспечивающие ограничение пребывания граждан в лесах в целях обеспечения пожарной безопасности
12		Стенды и другие знаки, указатели, содержащие информацию о мерах пожарной безопасности в лесах